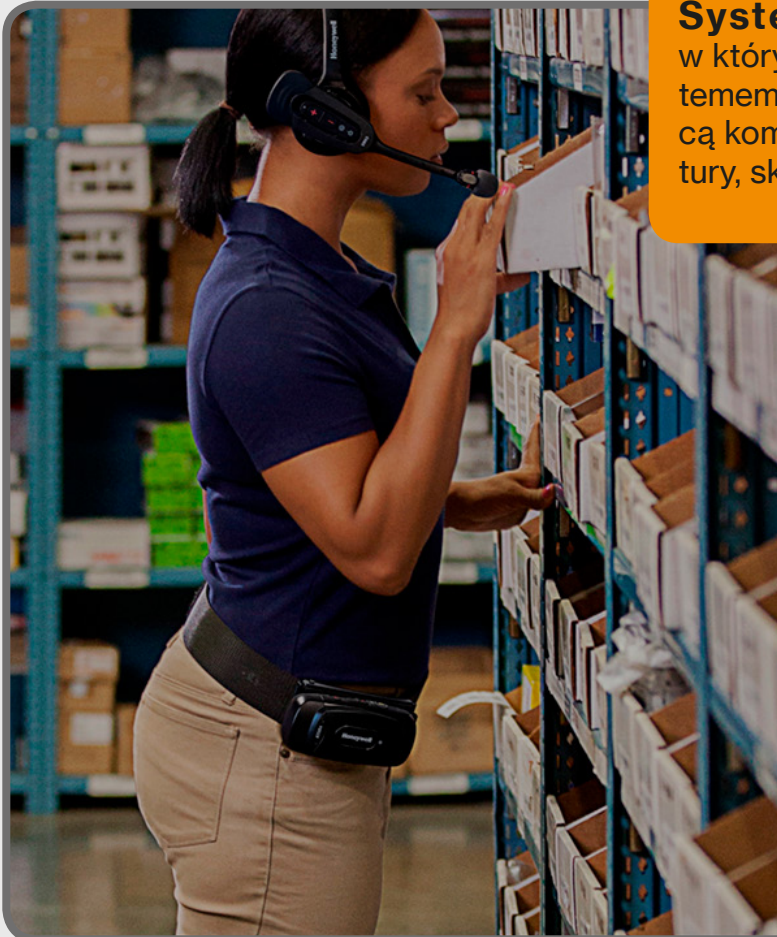




ibcsVoice
systemy głosowe



**IBCS
Poland**



Systemy głosowe to rozwiązania, w których wymiana danych pomiędzy systemem a operatorem odbywa się za pomocą komend głosowych, bez użycia klawiatury, skanera lub kartki papieru.



Korzyści z zastosowania systemów głosowych



Wzrost produktywności
nawet o 35%



Wzrost dokładności
nawet do 99,99%



Skrócenie czasu szkoleń
nawet o 50%



Redukcja kosztów
operacyjnych



Poprawa ergonomii i
bezpieczeństwa pracy



Elastyczność i
skalowalność

Zwiększ efektywność swojego przedsiębiorstwa już teraz!!!

- Zamów wizytę konsultanta z IBCS Poland.
- Przygotujemy dla Ciebie **bezpłatną** analizę zwrotu z inwestycji.



Zastosowanie

Systemy głosowe najczęściej wykorzystywane są we wspomaganie procesu kompletacji. Znajdują zastosowanie głównie w firmach dystrybucyjnych i u operatorów logistycznych oraz wszędzie tam, gdzie proces kompletacji jest najbardziej czasochłonny. Doskonale sprawdzają się również w chłodniach i mroźniach, gdzie praca z kartką papieru lub terminalem jest utrudniona ze względu na panujące warunki.

Głównym źródłem korzyści, jakie oferują systemy głosowe jest **znaczące uproszczenie, a przez to przyspieszenie procesów**. Sprawdzają się w magazynach realizujących od kilkuset do ponad 1000 pozycji na godzinę, dając znaczącą przewagę nad innymi technologiami, takimi jak terminale przenośne lub systemy pick-by-light.

Istotne wskaźniki sugerujące wybór technologii głosowej to: rozbudowane zlecenia kompletacyjne (duża ilość pozycji, multipicking), wymagane odciążenie rąk pracownika, duża rotacja pracowników, duża dynamika zmian w procesie, obsługa szczytów sezonowych.

Zasada działania

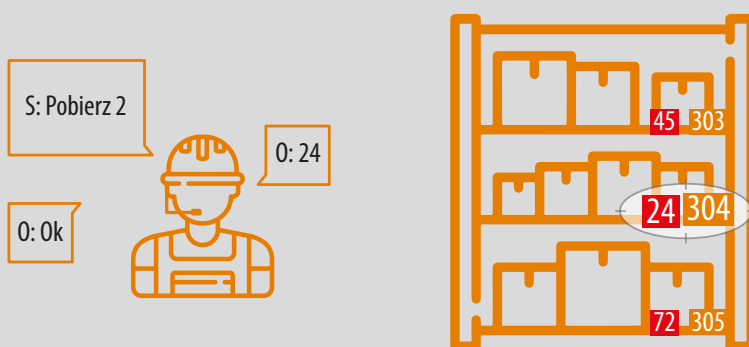
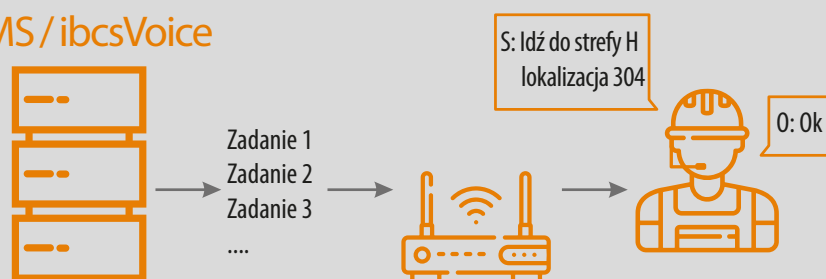
Głównym nośnikiem informacji w systemach głosowych są komendy głosowe przesyłane pomiędzy operatorem i systemem. Operator jest wyposażony w przenośny terminal zamocowany na pasku i zestaw słuchawkowy, przez który wysłuchuje komendy wydawane przez system i również za pomocą tego zestawu odpowiada potwierdzając realizację operacji.

Przykładowy przebieg realizacji zadania kompletacji:

- pobranie zlecenia
- realizacja zlecenia
- wskazanie lokalizacji (S)*
- potwierdzenie cyfrą kontrolną (O)**
- wskazanie ilości/wagi do pobrania (S)*
- załadunek i potwierdzenie pobranej ilości i innych wymaganych informacji, np. n-ru partii (O)**

*S – system ; **O – operator

WMS / ibcsVoice



ibcsVoice
systemy głosowe

Autorski system **ibcsVoice** to aplikacja pośrednicząca (middleware), której zadaniem jest integracja funkcji systemu głosowego z WMS. ibcsVoice daje możliwość bieżącej kontroli zadań realizowanych w systemie, wyświetlanie dedykowanych raportów (np. raportowanie wydajności pracowników), obsługę procesów pomocniczych (przygotowanie pojemników kompletacyjnych, wydruk etykiet), a także pozwala na rozszerzenie funkcjonalności systemu

WMS o elementy dodatkowej logiki i funkcji (np. zmodyfiowana ścieżka zbiórki, dodatkowe komendy, zoptymalizowanie jednostek przeliczeniowych, podpowiedzi, itp.). Aplikacja terminalowa będąca elementem ibcsVoice jest każdorazowo dostosowywana do indywidualnych potrzeb użytkowników.

Elementy systemu

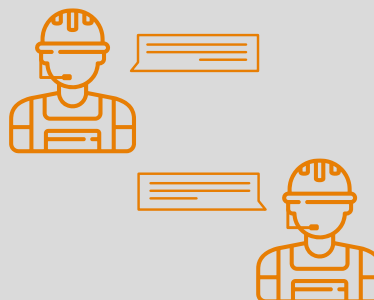
- **terminal głosowy** – przenośny komputer przetwarzający komunikaty systemu na komendy głosowe i głosowe komunikaty operatora na akcje w systemie
- **zestaw słuchawkowy** – specjalistyczne połączenie układu mikrofonów i głośników, dedykowane do pracy w warunkach przemysłowych
- **oprogramowanie biznesowe** – aplikacja pośrednicząca (middleware) i aplikacja terminalowa dostosowana do wymagań procesu kompletacji
- **oprogramowanie administracyjne** – konsola do administrowania i zarządzania systemem

WMS / ibcsVoice

SCHEMAT SYSTEMU GŁOSOWEGO



zadanie



» Honeywell Voice

Systemy głosowe wdrażane przez IBCS Poland to kompleksowe rozwiązania składające się z urządzeń (terminal głosowy, zestawy słuchawkowe, akcesoria) i oprogramowania (klient głosowy, konsola zarządzająca, aplikacja biznesowa), bazujące na wieloletnim doświadczeniu firmy Honeywell. Wysokiej klasy system rozpoznawania głosu oparty na technologii adaptacyjnej, zapisanym profilu głosowym użytkownika, a także zaawansowana technologia budowy mikrofonu w zestawie słuchawkowym pozwalają na poprawne rozpoznawanie komunikatów nawet w głośnym otoczeniu, co czyni systemy Honeywell jednymi z najlepszych na świecie, jeśli chodzi o wykorzystanie głosu w procesach logistycznych.

» Terminale Honeywell



A710x - Bluetooth



A720x - Bluetooth & złącza TCO



A730 - Bluetooth & wbudowany skaner

Najnowsze terminale serii A700x z udoskonalonym narzędziem rozpoznawania komunikatów BlueStreak®, nowoczesna technologia budowy urządzenia i baterii umożliwia pracę nawet do 24h w szerokim zakresie temperatur. Wytrzymała obudowa IP67.

Honeywell

» Zestawy słuchawkowe

Zestawy słuchawkowe Vocollect to dedykowane, bardzo trwałe urządzenia. Mogą występować w dowolnych konfiguracjach (z jednym głośnikiem, z dwoma, z wytłumieniem, do montażu na kask, itp.) w wersji Bluetooth lub kabel. Zostały wyposażone w specjalne układy mikrofonów eliminujących zewnętrzne zakłócenia.



Głosowa obsługa procesów logistycznych:

- przyjęcie towaru
- składowanie
- kompletacja
- uzupełnienia
- wysyłka



Raportowanie pracy operatorów:

- przeglądanie zlecenia
- podgląd stanu realizacji zlecenia i jego poszczególnych pozycji



Intuicyjne zarządzanie:

- konsola do zarządzania użytkownikami i monitorowania urządzeń



Bezpośredni interface do SAP:

- zastosowanie komend głosowych dla modułów magazynowych SAP-WM i EWM



Wielojęzyczność:
• obsługa 35 języków



Dowolna konfiguracja dialogu:
• możliwość obsługi nietypowych przebiegów



Rozwiązania dostępne na platformie Android

Profil firmy

IBCS Poland realizuje projekty informatyczne zapewniające poprawę skuteczności procesów logistycznych, magazynowych i sprzedaży. Pracownicy firmy tworzą jeden z największych ośrodków kompetencyjnych w Polsce w obszarze logistyki magazynowej oraz rozwiązań wspierających pracowników w terenie. Specjalizujemy się w obszarach:

- szczegółowe **doradztwo i konsultacje** w zakresie obsługi procesów logistycznych

- analiza / audyt funkcjonalny w zakresie **optymalizacji funkcjonalnej pracy** w magazynie. Przygotowujemy studium wykonalności i dobór najkorzystniejszych technologii

- oprogramowanie do zarządzania magazynami (**systemy WMS i systemy głosowe** do zarządzania procesami magazynowymi)

- mobilne systemy informatyczne oparte na systemie Windows oraz Android

- wykorzystanie najnowszych **technologii automatyzujących zbieranie danych w czasie rzeczywistym** (LS, RTLS, RFID, P&A, wagi, automatyka magazynowa)

- projektowanie i instalacja sieci WLAN/ LAN, bezpieczeństwo sieci, audyty konfiguracyjne i bezpieczeństwa

- systemy wizyjne do kontroli bezpieczeństwa łańcucha dostaw, systemy robotów autonomicznych - indywidualnie oraz grupowo w przypadku kompleksowego rozwiązania

- rozwiązania sprzętowe w obszarze mobilności (terminale, skanery, tablety), rozwiązania sprzętowe i oprogramowanie do druku etykiet (drukarki i oprogramowanie)

- kompleksowe **usługi analityczne i wdrożeniowe** w ramach prowadzonych projektów informatycznych

- kompleksowe usługi serwisowe i naprawcze dla sprzedawanych przez firmę rozwiązań

- **kontrakty serwisowe** największych dostawców

- materiały eksploatacyjne do druku (w pełnym zakresie z ofertą przedruku zleconego i dowolnego konfekcjonowania pod klienta)

- usługi **znakowania magazynów** i hal produkcyjnych, towarów, opakowań zbiorczych, podzespołów, etc., wsparcie procesów inwentaryzacji

Nasi partnerzy:


ZEBRA

Do more. Faster. With less.

Connect Beyond the Network


SEWIO